



Configurazione

Modello: WRL071XH°°VP°S°

Sigla	WRL
Grandezza	071
Campo d'impiego	X - Valvola termostatica elettronica
Modello	H - Pompe di calore reversibili lato gas
Accumulo	° - No
Recuperatori di calore	° - Senza recuperatori
Pompa lato esterno	V - Valvola a due vie modulante
Pompa lato utenze	P - Circolatore 3 velocità
Kit pompa recupero	° - No
Soft-Start	S - Con Soft-Start
Alimentazione	° - 400V/3N/50Hz

Raffreddamento

Dati di selezione

Potenza resa	kW	17,9
Potenza assorbita	kW	4,1
Corrente assorbita	A	9
EER	W/W	4,40

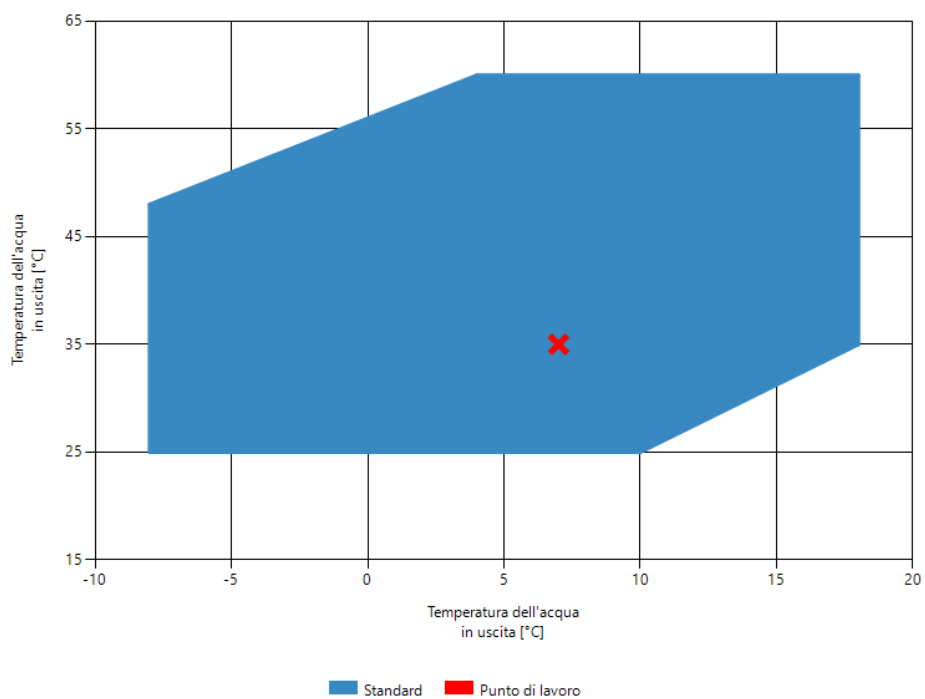
Circuito lato sorgente

Temperatura dell'acqua in ingresso	°C	13,0
Salto termico	°C	22,0
Temperatura dell'acqua in uscita	°C	35,0
Glicole etilenico	%	0
Portata acqua	l/h	851
Perdite di carico	kPa	4
Fattore di sporcamento	(m ² K)/W	0,00005

Circuito lato utenza

Temperatura dell'acqua in ingresso	°C	12,0
Salto termico	°C	5,0
Temperatura dell'acqua in uscita	°C	7,0
Glicole etilenico	%	0
Portata acqua	l/h	3.056
Prevalenza utile	kPa	74
Fattore di sporcamento	(m ² K)/W	0,00005

Limiti operativi



Riscaldamento

Dati di selezione

Potenza resa	kW	19,9
Potenza assorbita	kW	5,1
Corrente assorbita	A	12
COP	W/W	3,92

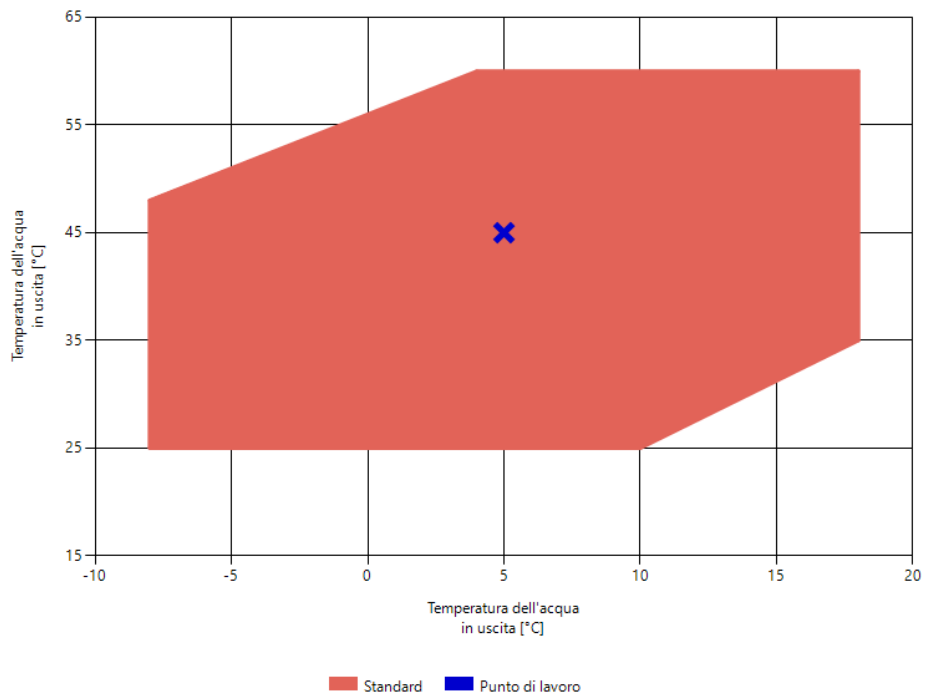
Circuito lato sorgente

Temperatura dell'acqua in ingresso	°C	10,0
Salto termico	°C	5,0
Temperatura dell'acqua in uscita	°C	5,0
Glicole etilenico	%	0
Portata acqua	l/h	2.629
Perdite di carico	kPa	35
Fattore di sporcamento	(m ² K)/W	0,00005

Circuito lato utenza

Temperatura dell'acqua in ingresso	°C	40,0
Salto termico	°C	5,0
Temperatura dell'acqua in uscita	°C	45,0
Glicole etilenico	%	0
Portata acqua	l/h	3.488
Prevalenza utile	kPa	62
Fattore di sporcamento	(m ² K)/W	0,00005

Limiti operativi





Note e certificazioni

Applica la normativa EN 14511:2013

I dati di corrente riportati sono calcolati senza dispositivi di riduzione e/o rifasamento.



Aermec partecipa al Programma di Certificazione EUROVENT. I prodotti sono elencati nella Guida dei prodotti certificati.

Dati generali

Prestazioni in condizioni climatiche medie (average)

Pdesignh	55 °C	26,00
SCOP	55 °C	3,95
η_s	55 °C	150,00
Classe efficienza energetica	55 °C	A++
Pdesignh	35 °C	30,00
SCOP	35 °C	5,60
η_s	35 °C	216,00
Classe efficienza energetica	35 °C	A++

Dati del circuito frigorifero

Gas refrigerante		R410A
Tipo di compressore		Scroll
Numero di compressori	n.	1
Numero di circuiti frigoriferi	n.	1
Carica di gas refrigerante	kg	2,2

Dati dello scambiatore (lato sorgente)

Tipo di scambiatore		Piastre
Numero di scambiatori	n.	1
Attacchi idraulici		1" 1/4

Dati dello scambiatore (lato utenza)

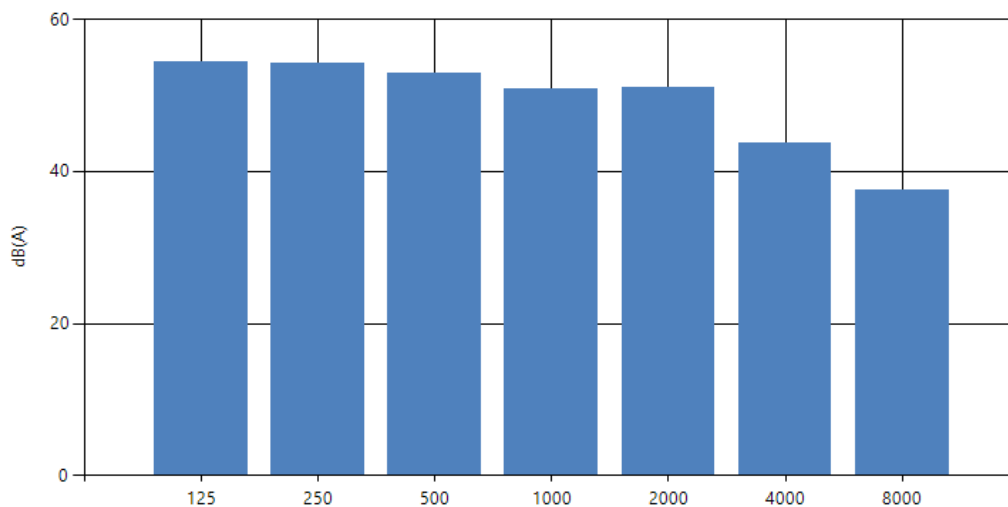
Tipo di scambiatore		Piastre
Numero di scambiatori	n.	1
Attacchi idraulici		1" 1/4

Dati sonori

Potenza sonora - Lw	dB(A)	60,0
Pressione sonora a 10 m	dB(A)	28,7

Spettro sonoro per bande d'ottava (frequenza centrale)

	125 Hz	250 Hz	500 Hz	1000 Hz	2000 Hz	4000 Hz	8000 Hz
Lw - dB	70,6	62,8	56,2	50,9	49,8	42,7	38,6
Lw - dB(A)	54,5	54,2	53,0	50,9	51,0	43,7	37,5



I livelli sonori sono calcolati a pieno carico, senza pompe (ove disponibili) e alle condizioni nominali (temperatura acqua al condensatore (entrata/uscita): 30,0/35,0 °C, temperatura acqua all'evaporatore (entrata/uscita): 12,0/7,0 °C).

Dati elettrici

Corrente a pieno carico (FLA)	A	20,00
Corrente di spunto (LRA)	A	75,00
Alimentazione elettrica		400V/3N/50Hz

Dimensioni e pesi

A	m	1,13
B	m	0,61
C	m	0,77

